

MOTOR | MUSEO DE AUTOMOCIÓN E HISTORIA DE A CORUÑA

Las joyas que veremos en Bens

La colección de automóviles antiguos de la Fundación Jorge Jove, con más de 350 piezas en su haber, constituirá el fondo del que se nutrirá el Museo de Automoción de A Coruña

JUAN ARES

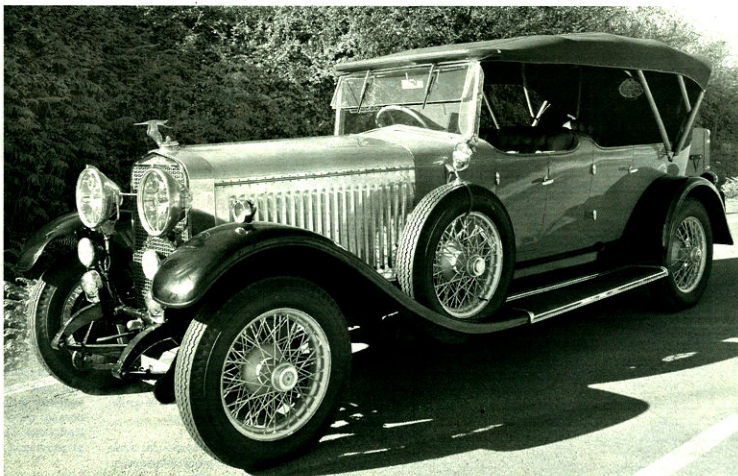
Hispano Suiza ha sido la marca de automóviles española más carismática del pasado. Fundada en Barcelona en 1898 por Emilio de la Cuadra, contaba con la dirección técnica del ingeniero Marc Birkigt y en poco más de dos décadas se convirtió en el símbolo del lujo y el refinamiento europeo. Hispano Suiza no solo fabricó automóviles, sino que también sus motores de aviación acreditaron la proverbial fiabilidad necesaria en aquellos tiempos de los pioneros del aire.

Son pocas las unidades de automóviles Hispano Suiza que quedan en la actualidad y todas ellas se han convertido en piezas de colección muy cotizadas. Precisamente esta marca será uno de los ejes alrededor del cual se articulará el Museo de Automoción e Historia de A Coruña. Actualmente, en los fondos de la Fundación Jorge Jove ya existen varios Hispano, como el espectacular H6B, que tal vez muy pronto puedan admirarse en Bens.

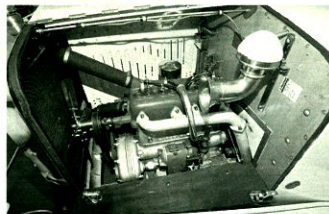
Algo parecido sucede con Pegaso, la empresa que en los años cincuenta motorizó España con transportes públicos y pesados. Fundada por Wilfredo Ricart, pasó a depender del INI (Instituto Nacional de Industria) y paralelamente desarrolló una pequeña actividad fabricando los Z-102 y Z-103, vehículos deportivos, que salían de sus instalaciones de La Sagrera, antigua fábrica de los Hispano Suiza. Una buena parte de la historia de Pegaso estará presente en Bens, desde los populares *mofletes*, los camiones de la generación *Cuéntame*, hasta los deportivos Z.

El círculo de marcas emblemáticas españolas lo cerrará Seat con una completa colección que abarca toda su historia desde el 1400 hasta el Marbella.

Pero esto será solo una parte de los que podremos ver en este museo que trascenderá al automóvil



LA JOYA DE HISPANO SUIZA. La cigüeña plateada se convirtió en el símbolo de Hispano Suiza desde que en 1919 apareció, en el Salón de París, sobre el capó del H6B.



LA HISTORIA A TRAVÉS DE LOS MOTORES. La evolución de los motores y su complejidad marca el avance de la historia y se reflejará en el museo.

para reparar la historia de la automoción, mostrando la evolución de elementos como la rueda, los frenos, los chasis y motores o hasta los propios talleres.

Tal y como nos explicaba Ángel Jove, presidente de la Fundación, «pretendemos que el Museo se

FORD T, SÍMBOLO DE LA REVOLUCIÓN INDUSTRIAL. La industria americana también tiene cabida en la colección Jove con modelos como este, el primero de la historia que se fabricó en cadena.

convierta en algo muy cercano, con calor y humanidad, no algo frío e impersonal como suelen ser los museos. Y que pueda interesarle a aquellos que oíen los automóviles».

Con la automoción como hilo conductor se quiere hacer un

repasso a la historia de la civilización moderna. Para Ángel Jove, «la faceta didáctica y formativa será esencial en el museo y para ello queremos resaltar aspectos sociales e incluso anecdóticos que ayudarán a comprender la evolución del automóvil».



Conduce tu propio Lexus IS220d 177CV Premium con 5 años de garantía o 160.000Km. Llévate 177, Asientos deportivos, VDIM, Alarma... P.V.P. 34.800 €

OFERTA ESPECIAL 29990€.

UNIDADES LIMITADAS

Oferta válida hasta fin de mes.

BREOGAN AUTOLUX.

-Avda. Finisterre, 331

15008 A Coruña

-C/ra. da Coruña, 36-38

27003 Lugo

(Abierto sábados mañana y tarde)

Tel: 902 535 536

www.mgpbreogan.com

LEXUS
The pursuit of perfection

MUSEO DE AUTOMOCIÓN E HISTORIA DE A CORUÑA | MOTOR



CLÉMENT DE 1898, DEL COCHE DE CABALLOS A LA COMBUSTIÓN. Uno de los primeros automóviles, todavía con muchos elementos del coche de caballos, es este Clément con motor de dos cilindros en V, cuya marca acabaría siendo Clément-Bayard y después Talbot.



EL PRIMER AUTOMÓVIL? En la colección Jove también está el triciclo de Benz, de 1886, considerado por muchos como el primer automóvil.



HISPANO SUIZA PARA DOS. Otra de las joyas de los fondos de la Fundación, en este caso un Hispano de 1914, biplaza y descajotable.

UN MUSEO EN GALICIA QUE NO TIENE PARANGÓN EN EUROPA

El mapa de museos europeos dedicados al automóvil tiene su epicentro en Alemania, donde las grandes marcas de aquel país, Mercedes, Porsche y BMW, tienen complejos museísticos de relevancia, no solo por los fondos expuestos, sino incluso por sus alardes arquitectónicos. Pero en ningún caso estos museos, con cientos de miles de visitantes cada año, exhiben un proyecto tan ambicioso como el Museo de la Automoción e Historia, que ahora se plantea en A Coruña.

Stuttgart es, sin duda, la capital europea de referencia, ya que allí están los museos de Mercedes y Porsche. El de Mercedes es un ejemplo con sus 17.000 m², en el que se exhiben 180 vehículos que forman parte de la historia de la marca. Se trata de un edificio emblemático, en forma de doble hélice atornillada, obra del estudio de arquitectura holandés Un Studio Van Berkel & Bos. En verano tiene actividades culturales al aire libre, su restaurante comienza a ser reconocido por los *gourmets*

y últimamente se ha puesto de moda celebrar bodas allí.

También en Stuttgart está el Museo de Porsche, de 5.600 m² de superficie, obra de los arquitectos Delugan Meissi, inaugurado el pasado mes de enero y donde se pueden admirar todos los Porsche que se han hecho famosos en competición, así como el original 356 número 1 de 1948, que perteneció al mismo Ferdinand Porsche.

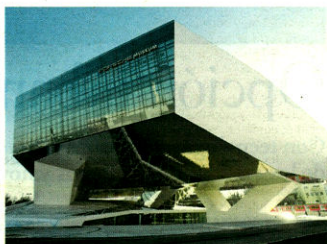
Otra referencia alemana está en Múnich, donde se halla el Museo BMW, inaugurado en el 2008 y reconocido también por su arquitectura en forma de taza, obra de Karl Schwantzer.

Al otro lado del charco, el Museo Ford en Dearborn (Detroit) es quizás la mejor referencia mundial, pues va más allá de la pura exhibición de automóviles de la marca para convertirse en un museo de historia, muy en línea con el proyecto de la Fundación Jorge Jove para A Coruña.

Todas las instalaciones anexas previstas en el parque de Bens, alrededor del propio ámbito

museístico y que abarcan desde pistas de conducción vial, de tráfico para iniciación de niños y jóvenes y para la práctica del *off road*, hasta aulas formativas o los espacios culturales, transformarán el Museo de Automoción e Historia de A Coruña en una nueva referencia a nivel mundial, sin que exista otro complejo tan ambicioso.

Hay que tener en cuenta que en la propia península Ibérica cohabitan algo más de una treintena de museos, en su mayoría de coleccionistas particulares, y destacan entre ellos el Museo de Historia de la Automoción de Salamanca, el Museo Eduardo Barreiro de Valdemorillo (Madrid), con sus evidentes raíces gallegas o, por su proximidad, el Museo portugués de Caramulo, pero ninguno de ellos trasciende del ámbito puramente local.



El Museo Porsche ocupa este vanguardista edificio en Stuttgart, inaugurado el pasado mes de enero



La historia de Mercedes cabe dentro de este otro Museo que recibe miles de visitas de incondicionales de la marca cada año

2º Salonauto A Coruña
Salón del Automóvil, Motocicleta e Industria Auxiliar
10 al 18 octubre 09



EXPOCORUÑA

CAIXA GALICIA